

MONTHLY MEMBERSHIP PROGRESS REPORT

District 332 F

Results as of: 12/31/2019

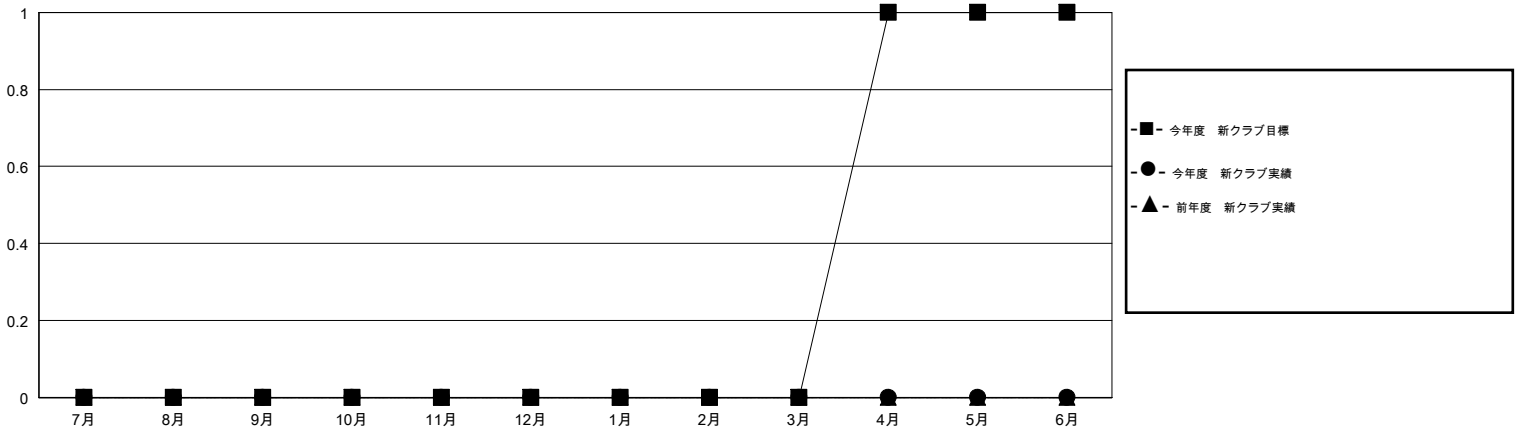
GMT:

地域 JAPAN

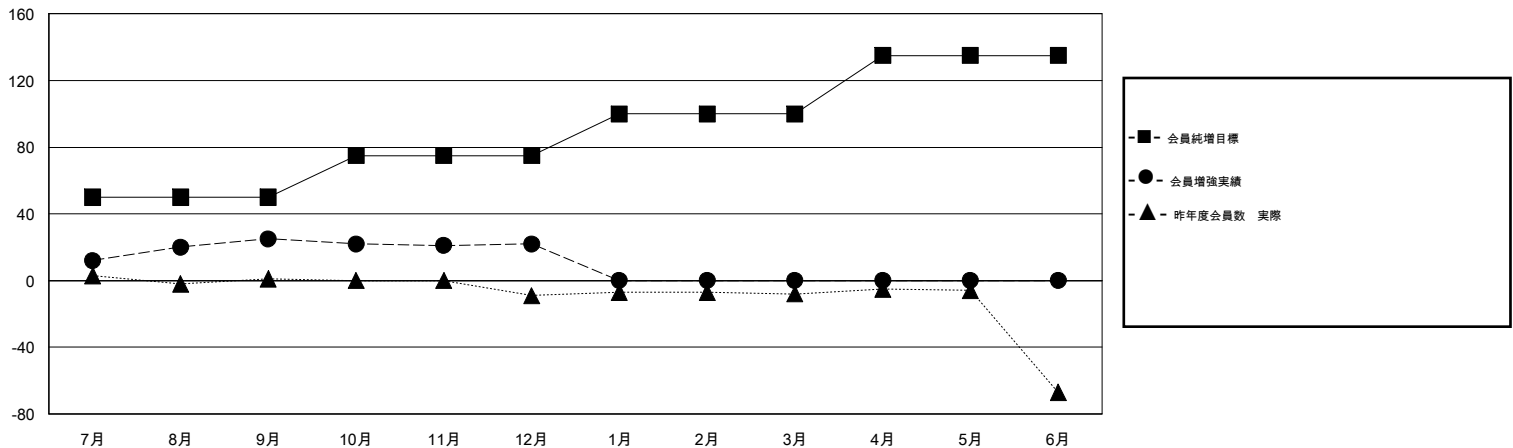
GMT会則地域

クラブ				名			
結果 : 2019-2020				結果 : 2019-2020			
四半期	新クラブ目標	新クラブ	解散クラブ	四半期	会員純増目標	会員増強実績	退会者 (転籍を含む) 実際
7月/8月/9月	0	0	0	7月/8月/9月	50	36	11
10月/11月/12月	0	0	0	10月/11月/12月	25	14	17
1月/2月/3月	0	0	0	1月/2月/3月	25	0	0
4月/5月/6月	1	0	0	4月/5月/6月	35	0	0

新クラブ目標及び実績累計



会員目標及び実績累計



解散クラブ: 0	19 CLUBS OF 45 一名以上の新会員を登録	男女別
退会者	会員累計データを見るには、ここをクリック	男性 947 (71.96%)
物故会員 5		女性 369 (28.04%)
クラブ解散 0	世帯主/家族会員合計 574	
その他 23	国際会費半額の家族会員 311	
合計 28		